

# ЗВІТ ПРО УПРАВЛІННЯ

ЗА 2021 рік

## 1. Організаційна структура та опис діяльності підприємства

Назва підприємства	Товариство з обмеженою відповідальністю «BIA-TUR»
Скорочена назва підприємства	ТОВ «BIA-TUR»
Організаційно - правова форма	Товариство з обмеженою відповідальністю
Дата первинної реєстрації	05.07.2010р.
Форма власності	приватна
Код ЄДРПОУ	37165133
Код КОАТУУ	8038200000
Юридична адреса	01042, Україна, м.Київ, вул.І.Брановицького, будинок 9/11
Основні види економічної діяльності	45.20 Технічне обслуговування та ремонт автотранспортних засобів; 96.09 Надання інших індивідуальних послуг, н.в.і.у ; 49.39 Інший пасажирський наземний транспорт, н.в.і.у.; 52.10 Складське господарство; 68.20 Надання в оренду та експлуатацію власного чи орендованого нерухомого майна; 70.22 Консультавання з питань комерційної діяльності й керування; 77.11 Надання в оренду автомобілів і легкових транспортних засобів.
Галузеве застосування	Надання в оренду нежитлових приміщень та транспортних засобів, надання транспортних послуг та гаражного обслуговування автомобілів
Організаційна структура	(Додаток № 1 до звіту)
Місія	Товариство здійснює підприємницьку діяльність з метою одержання прибутку та наступного його розподілу між учасниками. Підприємство має право здійснювати будь-які види господарської діяльності, що не суперечать законодавству України

## 2. Результати діяльності

Чистий дохід від реалізації продукції(товарів, робіт, послуг)	47 807 тис.грн.
Собівартість реалізованої продукції (товарів, робіт, послуг)	31 332 тис.грн.
Інші операційні доходи	3 583 тис.грн.
Адміністративні витрати	11 901 тис.грн.
Витрати на збут	3 327 тис.грн.

Інші операційні витрати	2 035 тис.грн
Фінансовий результат від операційної діяльності (прибуток)	2 879 тис.грн.
Фінансові витрати	3 329 тис.грн.
Фінансовий результат до оподаткування	- 534 тис.грн.
Витрати на оплату праці	20 274 тис.грн.
Відрахування на соціальні заходи	3 991 тис.грн.
Середня кількість працівників	110

### 3. Ліквідність та зобов'язання

#### Аналіз ліквідності балансу підприємства (тис.грн)

Група активів	На початок 2021р	На кінець 2021р	Групи зобов'язань	На початок 2021р	На кінець 2021р	Платіжний надлишок або нестача	
1	3	4	5	7	8	9	10
Високо - ліквідні (А1)	392	367	Найбільш термінові (П1)	85 668	93 383	-85 276	-93 016
Швидко ліквідні (А2)	18 514	27 911	Короткострокові (П2)	7 897	5 253	10 617	17 294
Повільно ліквідні (А3)	4 336	3 650	Довгострокові (П3)			4 336	3 650
Важко ліквідні (А4)	69 364	65 215	Постійні (П4)	-959	-1 493	68 405	63 722
<b>Баланс</b>	<b>92 606</b>	<b>97 143</b>		<b>92 606</b>	<b>97 143</b>		

#### Показники оцінки ліквідності підприємства

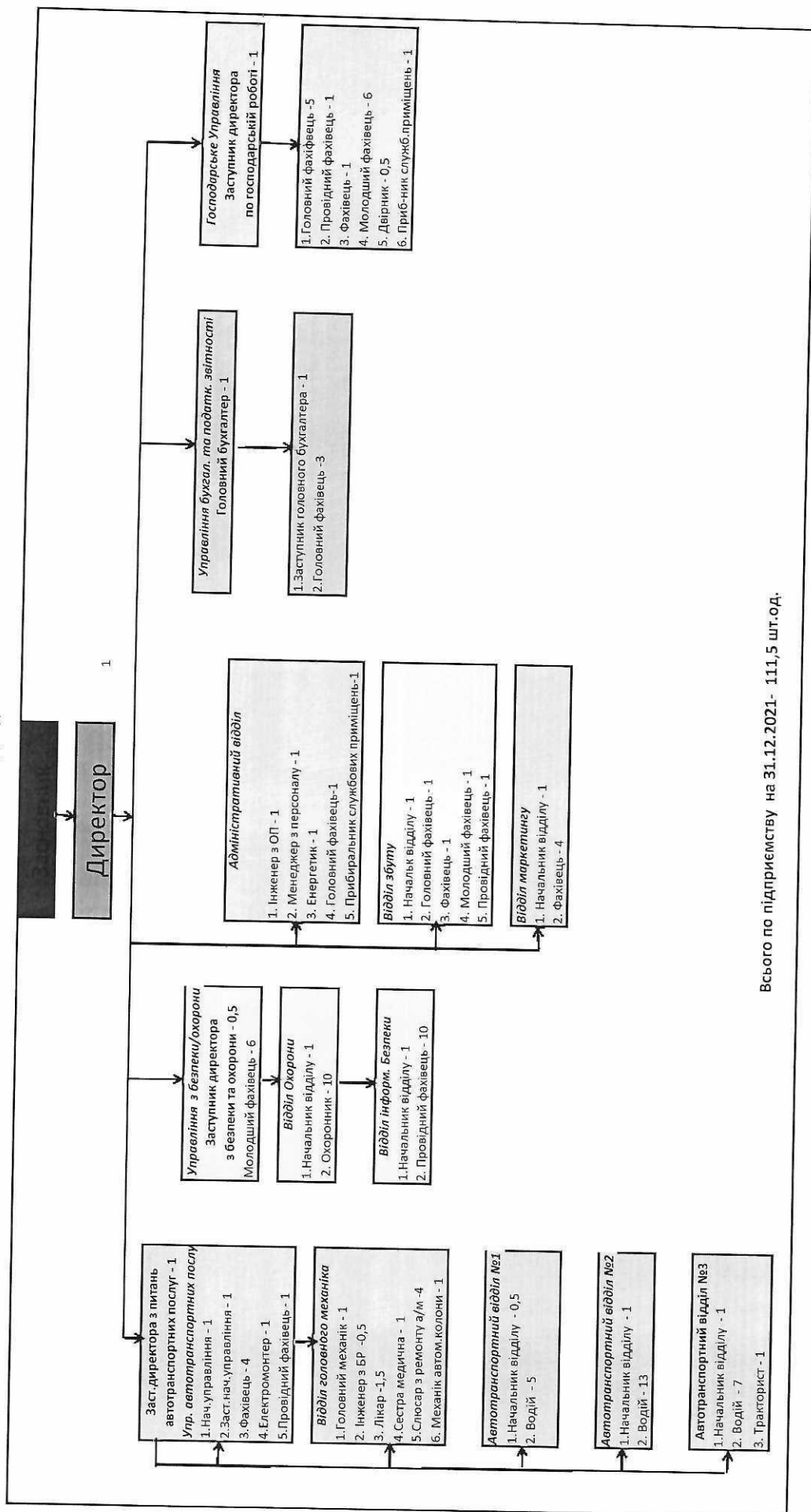
№	Показник	Значення	
		на 01.01.2021р	на 31.12.2021р
1	Коефіцієнт поточної (розрахункової) ліквідності (покриття)	0,25	0,32
2	Коефіцієнт швидкої ліквідності (критичної оцінки)	0,21	0,29
3	Коефіцієнт абсолютної ліквідності (грошової)	0,004	0,004
4	Коефіцієнт ліквідної платоспроможності	0,25	0,32
5	Частка оборотних засобів в активах	0,25	0,33



Директор

Сергій МАЗУР

# Організаційна структура



Всього по підприємству на 31.12.2021- 111,5 шт.од.